

# Investment Advisor

## Investment Advisor 可以幫助您為客戶：

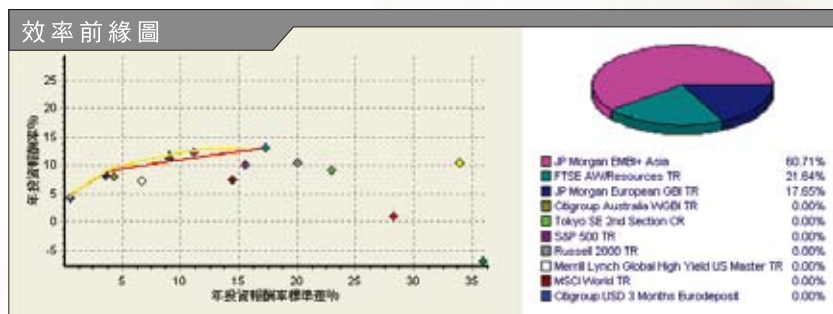
財務規劃：彈性化的生涯規劃模式，可完全依照客戶的生涯需求量身訂做，不再受限於每月存多少、退休後每月需要多少、物價成長率多少等制式化的問題模式，每個客戶都是專屬的規劃。

投資組合規劃：包含台灣所有核可的基金及相對應的市場指數，針對非基金類型，可自行設定商品，納入最佳化資產配置規劃，並採用國際公認的效率前緣理論，為客戶量身訂做投資規劃書。

基金分析報表：整合國際化基金資訊源，提供基金基本資料、基金評等、Alpha等技術指標、報酬風險分析圖及投資風格分析等，提供詳盡而美觀的基金分析及同市場基金評比資訊。



## 最佳化資產配置



真正能夠做到最佳化資產配置的軟體—沒有效率前緣就不是理財規劃軟體。

1. 從投資規劃的理論實際應用在銷售面
2. 科學化的根據為客戶進行資產配置
3. 效率前緣計算及投資限制下最佳化投資組合
4. 刪除或增加某些市場後，比較效率前緣的變化

## 即時化的國際資訊源

評估項目

所屬公司：安平國際基金管理有限公司  
 基金發行日期：1988/4/26  
 基金經理人：Management Team  
 種類：Equity  
 銷售類別：美元(ARB)  
 基金規模：7505179(ARB)  
 國際市場分類：Australia and New Zealand Equi  
 評估指數：MSCI Australia NR USD  
 基金評等：★★★★  
 淨值日期：2010/5/4  
 淨值：26.4200

基金投資目標：該基金的投資目的係主要係投資於在澳洲及紐西蘭註冊的公司的股票及與股票有關的證券，或投資於澳洲及紐西蘭政府或其附屬或利權的公司，或是在當地擁有資產的公司。該基金的投資目標已於2001年6月15日修改。

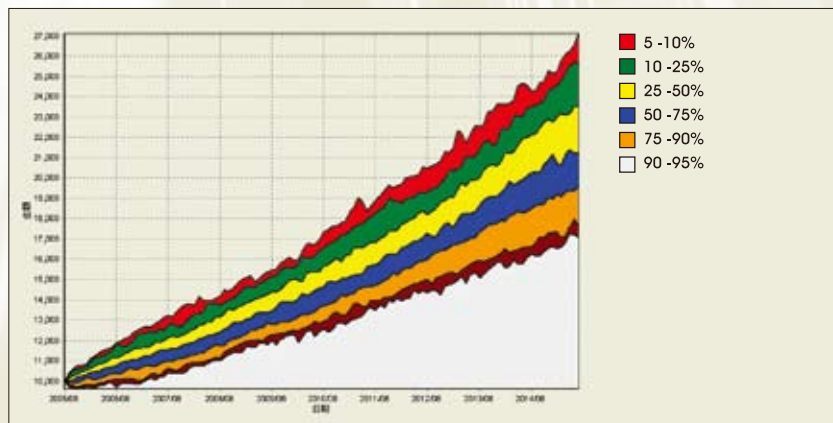
公司名稱	所屬產業	市價率(P/E)	投資比例%
BHP Billiton Limited	工業用品	23.87	9.74
Pao Tiao Limited	工業用品	26.54	8.86
QBE Insurance Group Limited	金融服務	10.80	7.58
Westpac Banking Corporation	金融服務	22.57	7.36
Commonwealth Bank of Australia	金融服務	17.25	6.21
ANZ Banking Group Ltd	金融服務	13.17	5.02

提供國際金融機構使用的基金資訊源，掌握瞬息萬變的全球投資訊息。

採用國際的基金資訊源

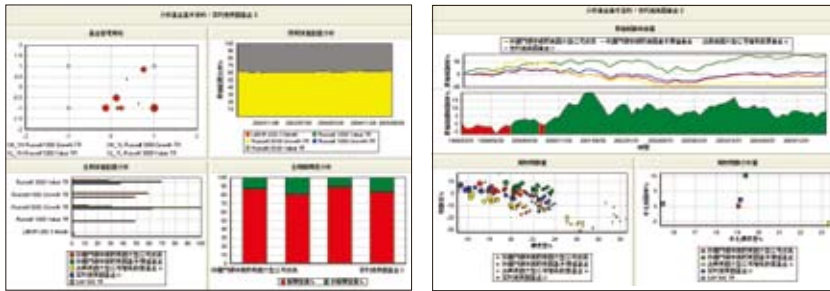
1. 國際級的基金評分機構，提供公正而客觀的基金評等資訊。
2. 海外基金新核可，獲取該基金最多十年的歷史資料，提供軟體分析。

## 蒙地卡羅現金流量模擬



掌握投資風險，達成客戶投資目標。

1. 可隨意設定各種現金流量狀況。
2. 依據資產配置策略市場及配置比例，模擬客戶各期現金流量的機率。
3. 清楚讓客戶了解投資風險的意義，能夠更清楚的達成投資目標的可能性



格分析的信賴度。

## Investment Advisor 功能一覽表

商品管理及篩選	
資產配置模式	依據資產配置的需求，可自訂資產配置模式。例如以資產類別、地區、產業等各種不同的配置模式。 資產配置模式可和投資組計算機整合，快速進行資產配置規劃。
自訂商品	使用者可自訂金融商品，設定預期報酬率、發行公司及產品文件等資料，並可於建議書中列印自訂商品內容。
基金資訊	提供基金資訊，內容包括： ● 基金基本資料。 ● 投資市場分類及建議基金評估指數。 ● 市場指數包含JP Morgan、MSCI、Dow Jones、FTSE等。 ● 基金評估數據如夏普指數、報酬率、年化報酬率等。 ● 基金每日淨值。 ● 整合考慮基金的績效及風險資訊，作為基金評等的依據。
基金篩選	● 可依照基金投資市場、公司及名稱等屬性篩選。 ● 依照基金的報酬、報酬率標準差、Alpha、Beta、定時定額投資、基金評等、Sharp等各種報酬及風險評估數值做更進一步的排序選擇。
預設投資組合	可設定投資組合的標的物、配置比例、風險及預期報酬率，依據客戶之風險屬性及最新的市場狀況，快速建議客戶投資組合。
投資屬性理財規劃	依據客戶的投資屬性建議客戶合適的投資組合。 ● 自行設定多個投資屬性的投資組合。 ● 提供投資屬性測試問卷。 ● 提供投資組合詳細內容，包含報酬、風險、標的物等相關資訊。 ● 自動產生建議投資組合的理財規劃書。
理財規劃	
現金流量規劃	提供設定客戶現在及未來現金流量的功能，根據客戶之投資目標及儲蓄金額，依照設定之報酬率計算各期現金餘額。 ● 現金流量輸入：包含現金流量說明、幣值上漲率、金額、上漲率、開始日期、結束日期及發生頻率等各種因素來輸入現金流量。 ● 依照輸入之報酬率計算各期現金餘額。 ● 計算現金流量之內生報酬率。 ● 現金流量餘額可以依照選擇之投資組合，試算各期現金餘額之機率，提供客戶瞭解各種投資組合對各期現金餘額之風險。
投資組合計算機	計算基金組合的預期報酬率與風險，其主功能包含： ● 基金投資組合預期報酬率與風險：依據設定的歷史報酬期間，與基金配置比例，計算基金投資組合之預期報酬率與風險。 ● 最佳化資產配置計算：依據設定的歷史報酬期間與需求報酬率，計算最佳基金配置比例，以期達到預期風險最低。 ● 設定投資比例上下限的進行最佳化。 ● 效率前緣計算圖。 ● 最佳化投資組合與效率前緣比較。 ● 蒙地卡羅效率前緣圖。 ● 效率前緣最佳化投資比例圖 ● 拖拉預先設定好的資產配置模式，方便進行資產配置規劃。
自訂報表格式	
便利的報表設定	● 使用者可自行預先設計多個報表模式或報表範本後，再依據不同的客戶需求，選擇適當的報表模式列印分析結果。 ● 對於想要單獨存取成圖片檔的圖形或欲放大顯示該圖形，可在該圖形上，快點兩下滑鼠，則將以獨立的視窗顯示該圖形，並可放大縮小。上方還有「另存新檔」的按鍵，可將該圖形存成圖片檔以利自行製作報表或簡報之用途。 ● 按下「複製到剪貼簿」按鈕，即可將該圖形複製，並可隨意貼到其他文件，如word檔上做應用，非常的便利。

## Wealth Advisor 適合誰：



資產管理人：基金投資策略、積極資產配置、投資標的選擇、投資組合管理。  
理財顧問：生涯規劃需求、資產配置策略、資產再配置、庫存管理。

## 系統需求

處理器規格：Pentium 1GHZ或相同規格以上  
記憶體規格：512MB以上  
硬碟空間：2GB以上  
作業系統：Windows 98、2000、XP、Vista、Windows7  
螢幕解析度：1024x768以上

## 經銷商蓋章