

遠端登入程式安裝流程&使用方式

(一)安裝流程

(1) 至宏擘資訊網站(www.wai.com.tw)下載專區的軟體產品中，下載「遠端登入程式」，並按照其步驟指示依序完成安裝。

WEALTH ADVISOR 宏擘資訊股份有限公司

新聞 產品介紹 **下載專區** 點數購買 常見問題 連絡客服 會員專區 銷售服務商 相關連結 關於宏擘

軟體產品 **下載專區** Download

理財規劃文件 本區所提供的程式及文件版權歸宏擘資訊股份有限公司所有，可以在任何地點免費使用，除非經宏擘資訊股份有限公司同意，不得複製本軟體於光碟片或移作任何商業用途。

資產配置模式

現金流量模式 **軟體產品**

預設投資組合

理財規劃案例

投資型保單

產品名稱	下載	大小	更新日期
PolicyExpress2安裝程式		66,370.3KB	2007-02-06
InvestmentAdvisor 3.5 安裝程式(台灣、香港皆通用)		73,513.3KB	2007-07-12
遠端登入程式		721.9KB	2007-09-11

Wealth Advisor 2.0

- Wealth Advisor Platinum
- Wealth Advisor Standard
- Wealth Advisor Insurance Module

(2) 按下載後出現下列畫面，請依指示步驟進行安裝

檔案下載 - 安全性警告

1. 是否要執行或儲存這個檔案?

名稱: vnc-4_1_2-x86_win32.exe
類型: 應用程式, 721 KB
來自: www.wai.com.tw

雖然來自網際網路的檔案可能是有用的，但是這個檔案類型有可能會傷害您的電腦。如果您不信任其來源，請不要執行或儲存這個軟體。有什麼樣的風險?

Internet Explorer - 安全性警告

2. 是否要執行這個軟體?

名稱: VNC Free Edition for Windows
發行者: RealVNC Ltd

雖然來自網際網路的檔案可能是有用的，但是這個檔案類型有可能會傷害您的電腦。請只執行來自您所信任發行者的軟體。有什麼樣的風險?

Setup - VNC

3. Welcome to the VNC Setup Wizard

This will install VNC Free Edition 4.1.2 on your computer. It is recommended that you close all other applications before continuing. Click Next to continue, or Cancel to exit Setup.

Setup - VNC

4. License Agreement

Please read the following important information before continuing.

Please read the following License Agreement. You must accept the terms of this agreement before continuing with the installation.

GNU GENERAL PUBLIC LICENSE
Version 2, June 1991

Copyright (C) 1989, 1991 Free Software Foundation, Inc.
59 Temple Place - Suite 330, Boston, MA 02111-1307, USA

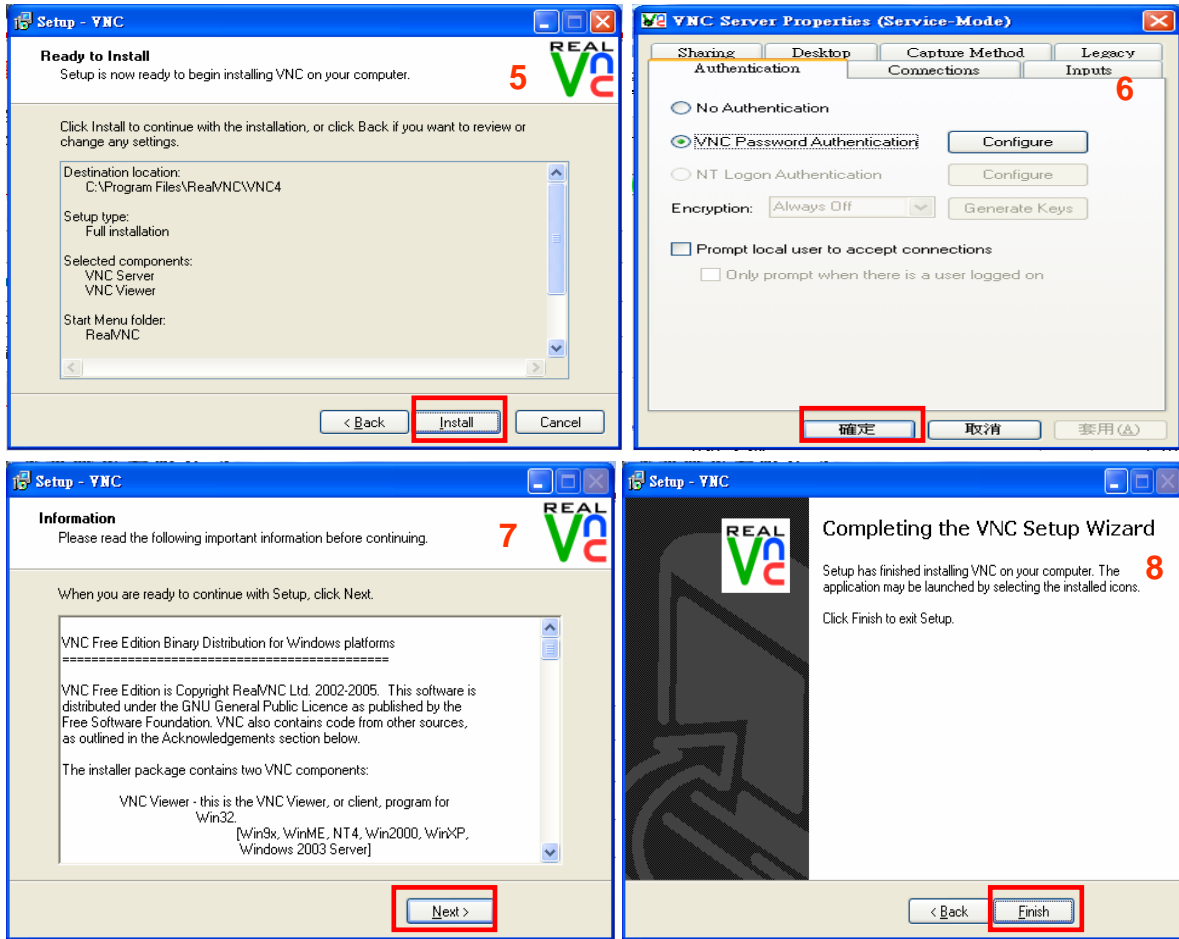
Everyone is permitted to copy and distribute verbatim copies of this license document, but changing it is not allowed.

Preamble

The licenses for most software are designed to take away your

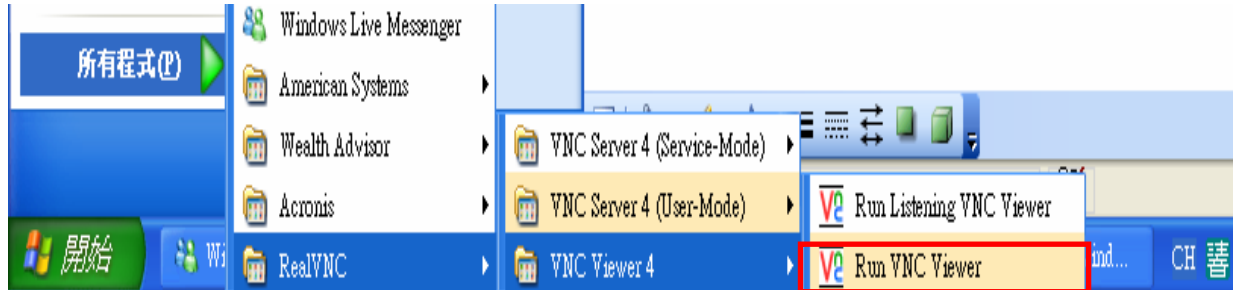
I accept the agreement
 I do not accept the agreement

(3)由上面第 4 步驟一直按下一步「Next」，直到出現下列步驟 5 的畫面，並接續後面其他步驟完成安裝。

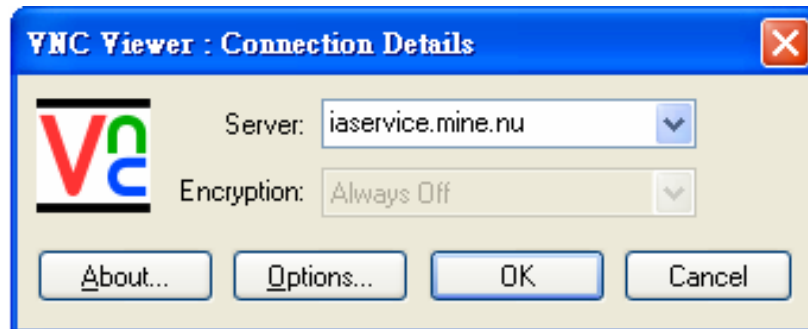


(二)使用方式

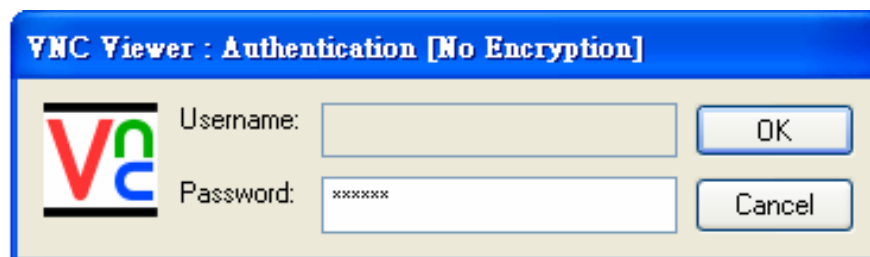
(1)安裝完成後，到開始功能中找到「Real VNC」→「VNC Viewer4」→「Run VNC Viewer」



(3) 點選「Run VNC Viewer」後，在 Server 欄位中輸入「iaservice.mine.nu」，接著按下 OK



(4)出現下列畫面要求輸入密碼，相關密碼請來電宏曄詢問，以利登入遠端電腦。



輸入 Password 後，按下「OK」鍵，即可遠端連線操作。